

# IMMEUBLE 40 LOGEMENTS Phase 3

---

District55 - Trois-Rivières



ILINĒA

condominiums locatifs de luxe



Les images présentées dans ce document servent de représentation artistique du concept et peuvent différer de l'aménagement réel des unités de logement. Les plans sont sujets à changement sans préavis. Le mobilier présenté est à titre indicatif seulement.

# LINEA

condominiums locatifs de luxe



Les images présentées dans ce document servent de représentation artistique du concept et peuvent différer de l'aménagement réel des unités de logement. Les plans sont sujets à changement sans préavis. Le mobilier présenté est à titre indicatif seulement.

**LINEA**

condominiums locatifs de luxe



Les images présentées dans ce document servent de représentation artistique du concept et peuvent différer de l'aménagement réel des unités de logement. Les plans sont sujets à changement sans préavis. Le mobilier présenté est à titre indicatif seulement.

**LINEA**

condominiums locatifs de luxe



Les images présentées dans ce document servent de représentation artistique du concept et peuvent différer de l'aménagement réel des unités de logement. Les plans sont sujets à changement sans préavis. Le mobilier présenté est à titre indicatif seulement.

**LINEA**

condominiums locatifs de luxe



Les images présentées dans ce document servent de représentation artistique du concept et peuvent différer de l'aménagement réel des unités de logement. Les plans sont sujets à changement sans préavis. Le mobilier présenté est à titre indicatif seulement.

**LINEA**

condominiums locatifs de luxe

# MODÈLE TYPE A

5 1/2  
3 chambres



## EN DÉTAIL

UNITÉS : 101, 201, 301, 401 | 1400 pi<sup>2</sup> | BALCON : 240 PI<sup>2</sup>



Cuisine  
8'-9" X 13'-4"

Salle à manger  
11'-7" X 12'-6"

Séjour  
15'-4" X 10'-3"

Salle d'eau  
5'-7" X 5'-7"

Entrée  
5'-2" X 10'-5"

Walk-in d'entrée  
5'-8" X 4'-6"

Chambre principale  
13'-6" X 13'-0"

Walk-in de la chambre  
8'-6" X 4'-4"

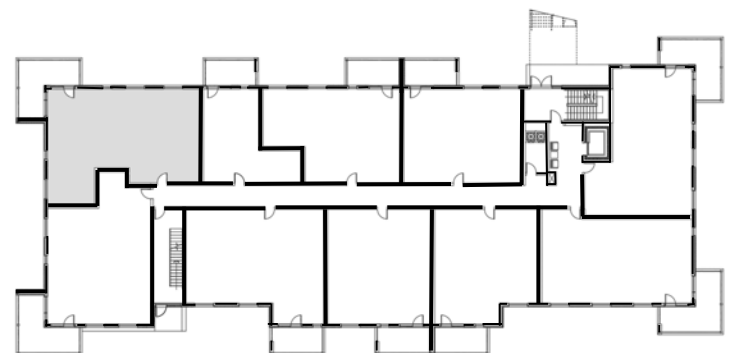
Chambre secondaire  
10'-8" X 10'-11"

Chambre secondaire  
11'-2" X 10'-9"

Salle de bain  
9'-4" X 11'-5"

Buanderie  
8'-3" X 6'-4"

Balcon  
8'-0" X 19'-0"  
8'-0" X 11'-0"



RUE DE LA DIVERSITÉ

Veillez prendre note que les plans sont sujets à changements sans préavis. Les dimensions, superficies, caractéristiques détails, matériaux des aires et des pièces sont approximatifs, à titre indicatif seulement et sujets à des modifications. La superficie est approximative et ne comprend que l'espace intérieure en excluant les murs extérieurs et mitoyens. Toutefois, la superficie comprend l'aire de toutes les cloisons intérieures du logement. Les images présentées dans ce document servent de représentation artistique du concept et peuvent différer de l'aménagement réel des unités de logement. Les plans sont sujets à changement sans préavis. Le mobilier présenté est à titre indicatif seulement.

# LINEA

condominiums locatifs de luxe

# MODÈLE TYPE B

4 1/2  
2 chambres



## EN DÉTAIL

UNITÉS : 102, 202, 302, 402 | 1202 pi<sup>2</sup> | BALCON : 240 pi<sup>2</sup>

Cuisine  
18'-6" X 9'-4"

Salle à manger  
18'-10" X 13'-5"

Séjour  
18'-10" X 13'-5"

Salle d'eau  
6'-4" X 7'-7"

Entrée  
7'-11" X 5'-9"

Walk-in d'entrée  
4'-11" X 7'-7"

Chambre principale  
11'-3" X 12'-6"

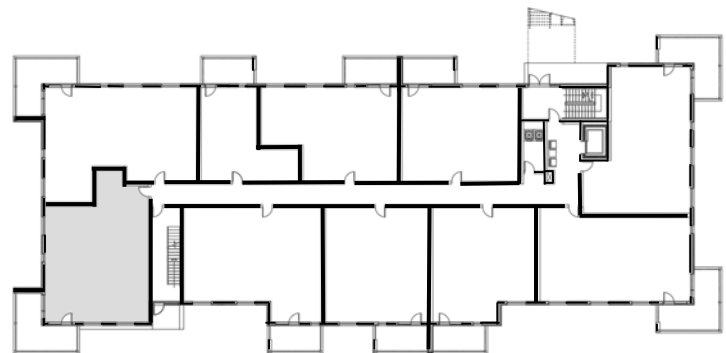
Walk-in de la chambre  
6'-7" X 3'-10"

Chambre secondaire  
11'-9" X 11'-6"

Salle de bain  
11'-3" X 10'-5"

Buanderie  
7'-8" X 6'-3"

Balcon  
8'-0" X 19'-0"  
8'-0" X 11'-0"



RUE DE LA DIVERSITÉ

Veillez prendre note que les plans sont sujets à changements sans préavis. Les dimensions, superficies, caractéristiques détails, matériaux des aires et des pièces sont approximatifs, à titre indicatif seulement et sujets à des modifications. La superficie est approximative et ne comprend que l'espace intérieure en excluant les murs extérieurs et mitoyens. Toutefois, la superficie comprend l'aire de toutes les cloisons intérieures du logement. Les images présentées dans ce document servent de représentation artistique du concept et peuvent différer de l'aménagement réel des unités de logement. Les plans sont sujets à changement sans préavis. Le mobilier présenté est à titre indicatif seulement.

# LINEA

condominiums locatifs de luxe

# MODÈLE TYPE C

LOFT  
1 chambre  
logement adapté

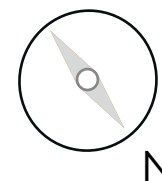


## EN DÉTAIL

UNITÉS : 103, 203, 303, 403

626 pi<sup>2</sup>

BALCON : 128 pi<sup>2</sup>



Air de vie  
16'-0" x 14'-8"

Entrée  
5'-11" x 4'-4"

Walk-in  
d'entrée  
2'-10" x 4'-4"

Chambre principale  
9'-0" x 11'-0"

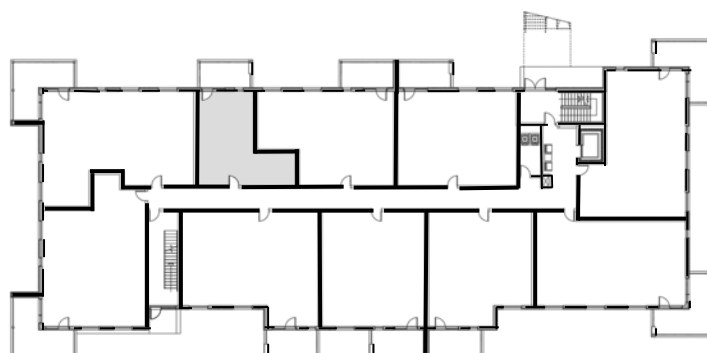
Garde de robe  
8'-0" x 2'-6"

Salle de bain  
10'-8" x 10'-3"

Buanderie  
5'-8" x 3'-6"

Balcon

16'-0" x 8'-0"



RUE DE LA DIVERSITÉ

Veillez prendre note que les plans sont sujets à changements sans préavis. Les dimensions, superficies, caractéristiques détails, matériaux des aires et des pièces sont approximatifs, à titre indicatif seulement et sujets à des modifications. La superficie est approximative et ne comprend que l'espace intérieure en excluant les murs extérieurs et mitoyens. Toutefois, la superficie comprend l'aire de toutes les cloisons intérieures du logement. Les images présentées dans ce document servent de représentation artistique du concept et peuvent différer de l'aménagement réel des unités de logement. Les plans sont sujets à changement sans préavis. Le mobilier présenté est à titre indicatif seulement.

# LINEA

condominiums locatifs de luxe

# MODÈLE TYPE D

4 1/2  
2 chambres

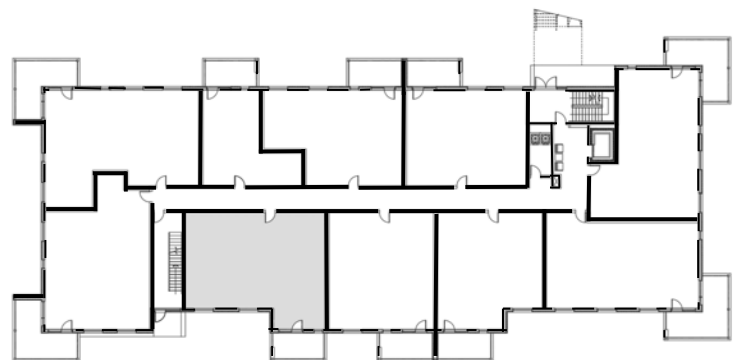


## EN DÉTAIL

UNITÉS : 104, 204, 304, 404 | 1263 pi<sup>2</sup> | BALCON : 128 pi<sup>2</sup>



Cuisine 12'-6" x 11'-1"	Chambre principale 12'-9" x 12'-11"
Salle à manger 15'-5" x 11'-6"	Walk-in de la chambre 6'-0" x 5'-6"
Séjour 15'-5" x 11'-16"	Chambre secondaire 12'-5" x 12'-10"
Salle d'eau 6'-0" x 5'-4"	Salle de bain 10'-5" x 10'-11"
Entrée 5'-6" x 8'-10"	Buanderie 5'-11" x 9'-6"
Walk-in d'entrée 6'-0" x 5'-7"	Balcon 16'-0" x 8'-0"



RUE DE LA DIVERSITÉ

Veillez prendre note que les plans sont sujets à changements sans préavis. Les dimensions, superficies, caractéristiques détails, matériaux des aires et des pièces sont approximatifs, à titre indicatif seulement et sujets à des modifications. La superficie est approximative et ne comprend que l'espace intérieure en excluant les murs extérieurs et mitoyens. Toutefois, la superficie comprend l'aire de toutes les cloisons intérieures du logement. Les images présentées dans ce document servent de représentation artistique du concept et peuvent différer de l'aménagement réel des unités de logement. Les plans sont sujets à changement sans préavis. Le mobilier présenté est à titre indicatif seulement.

# LINEA

condominiums locatifs de luxe

# MODÈLE TYPE E

4 1/2  
2 chambres



## EN DÉTAIL

UNITÉS : 105, 205, 305, 405 | 1038 pi<sup>2</sup> | BALCON : 128 pi<sup>2</sup>



Cuisine  
12'-3" x 8'-10"

Salle à manger  
18'-5" x 11'-11"

Séjour  
17'-6" x 11'-11"

Entrée  
5'-9" x 6'-7"

Walk-in d'entrée  
4'-8" x 6'-7"

Chambre principale  
11'-0" x 12'-9"

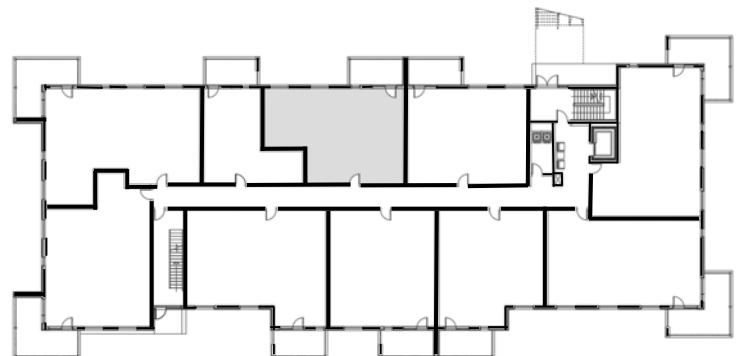
Walk-in de la chambre  
5'-4" x 4'-9"

Chambre secondaire  
11'-1" x 9'-10"

Salle de bain  
10'-0" x 10'-8"

Buanderie  
7'-11" x 6'-7"

Balcon  
16'-0" x 8'-0"



RUE DE LA DIVERSITÉ

Veillez prendre note que les plans sont sujets à changements sans préavis. Les dimensions, superficies, caractéristiques détails, matériaux des aires et des pièces sont approximatifs, à titre indicatif seulement et sujets à des modifications. La superficie est approximative et ne comprend que l'espace intérieure en excluant les murs extérieurs et mitoyens. Toutefois, la superficie comprend l'aire de toutes les cloisons intérieures du logement. Les images présentées dans ce document servent de représentation artistique du concept et peuvent différer de l'aménagement réel des unités de logement. Les plans sont sujets à changement sans préavis. Le mobilier présenté est à titre indicatif seulement.

# LINEA

condominiums locatifs de luxe

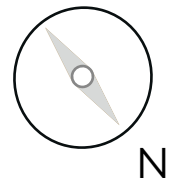
# MODÈLE TYPE F

3 1/2 +  
1 chambre

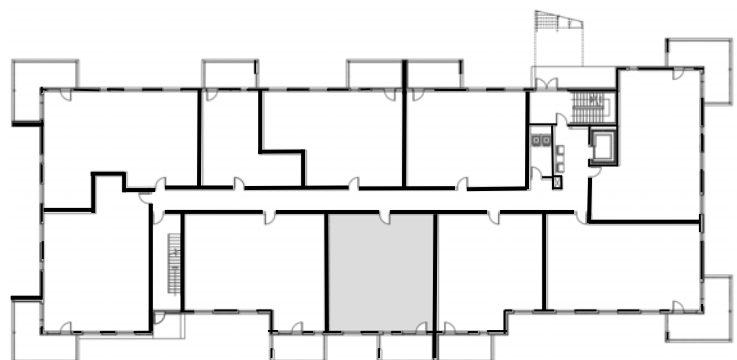


## EN DÉTAIL

UNITÉS : 106, 206, 306, 406 | 1071 pi<sup>2</sup> | BALCON : 128 pi<sup>2</sup>



Cuisine 12'-7" x 8'-10"	Chambre principale 11'-1" x 12'-4"
Salle à manger 19'-9" x 14'-6"	Walk-in de la chambre 8'-2" x 5'-0"
Séjour 19'-9" x 14'-6"	Bureau 12'-7" x 10'-0"
Entrée 5'-6" x 6'-11"	Salle de bain 12'-7" x 9'-6"
Walk-in d'entrée 4'-9" x 6'-11"	Buanderie 7'-11" x 5'-10"
	Balcon 16'-0" x 8'-0"



RUE DE LA DIVERSITÉ

Veillez prendre note que les plans sont sujets à changements sans préavis. Les dimensions, superficies, caractéristiques détails, matériaux des aires et des pièces sont approximatifs, à titre indicatif seulement et sujets à des modifications. La superficie est approximative et ne comprend que l'espace intérieure en excluant les murs extérieurs et mitoyens. Toutefois, la superficie comprend l'aire de toutes les cloisons intérieures du logement. Les images présentées dans ce document servent de représentation artistique du concept et peuvent différer de l'aménagement réel des unités de logement. Les plans sont sujets à changement sans préavis. Le mobilier présenté est à titre indicatif seulement.

# LINEA

condominiums locatifs de luxe

# MODÈLE TYPE G

3 1/2  
1 chambre



## EN DÉTAIL

UNITÉS : 107

| 1000 pi<sup>2</sup> |

BALCON : 128 pi<sup>2</sup>



Cuisine  
11'-10" x 8'-10"

Salle à manger  
12'-0" x 8'-4"

Séjour  
18'-9" x 10'-0"

Entrée  
5'-8" x 5'-2"

Walk-in d'entrée  
5'-6" x 5'-2"

Chambre principale

10'-6" x 15'-0"

Walk-in de la  
chambre

6'-9" x 5'-6"

Salle de bain

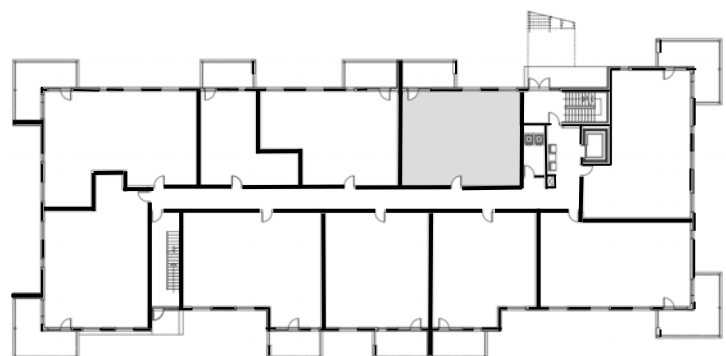
11'-4" x 11'-2"

Buanderie

5'-6" x 6'-1"

Balcon

16'-0" x 8'-0"



RUE DE LA DIVERSITÉ

Veillez prendre note que les plans sont sujets à changements sans préavis. Les dimensions, superficies, caractéristiques détails, matériaux des aires et des pièces sont approximatifs, à titre indicatif seulement et sujets à des modifications. La superficie est approximative et ne comprend que l'espace intérieure en excluant les murs extérieurs et mitoyens. Toutefois, la superficie comprend l'aire de toutes les cloisons intérieures du logement. Les images présentées dans ce document servent de représentation artistique du concept et peuvent différer de l'aménagement réel des unités de logement. Les plans sont sujets à changement sans préavis. Le mobilier présenté est à titre indicatif seulement.

# LINEA

condominiums locatifs de luxe

# MODÈLE TYPE K

4 1/2  
2 chambre



## EN DÉTAIL

UNITÉS : 207, 307, 407 | 1071 pi<sup>2</sup> | BALCON : 128 pi<sup>2</sup>

Cuisine  
11'-8" x 8'-10"

Salle à manger  
14'-9" x 8'-1"

Séjour  
15'-7" x 10'-3"

Entrée  
5'-6" x 8'-4"

Walk-in d'entrée  
3'-10" x 8'-4"

Salle d'eau  
6'-9" x 3'-4"

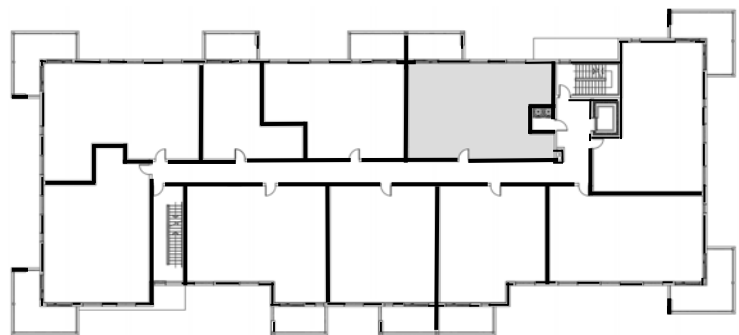
Chambre principale  
14'-11" x 9'-9"

Chambre secondaire  
11'-7" x 9'-9"

Salle de bain  
14'-6" x 11'-8"

Buanderie  
5'-7" x 8'-4"

Balcon  
16'-0" x 8'-0"



RUE DE LA DIVERSITÉ

Veillez prendre note que les plans sont sujets à changements sans préavis. Les dimensions, superficies, caractéristiques détails, matériaux des aires et des pièces sont approximatifs, à titre indicatif seulement et sujets à des modifications. La superficie est approximative et ne comprend que l'espace intérieure en excluant les murs extérieurs et mitoyens. Toutefois, la superficie comprend l'aire de toutes les cloisons intérieures du logement. Les images présentées dans ce document servent de représentation artistique du concept et peuvent différer de l'aménagement réel des unités de logement. Les plans sont sujets à changement sans préavis. Le mobilier présenté est à titre indicatif seulement.

# LINEA

condominiums locatifs de luxe

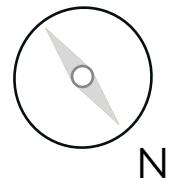
# MODÈLE TYPE H

3+ 1/2  
1 chambre

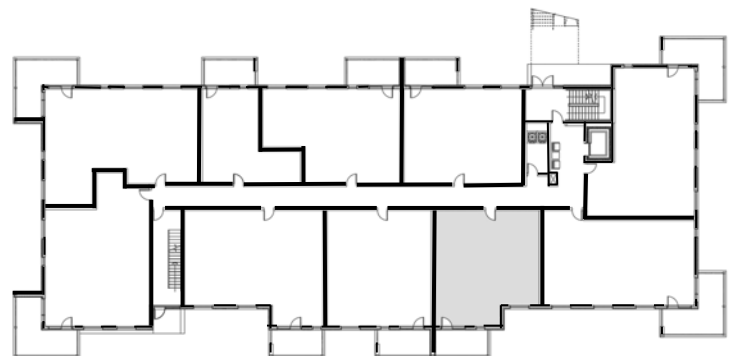


## EN DÉTAIL

UNITÉS : 108, 208, 308, 408 | 1008 pi<sup>2</sup> | BALCON : 128 pi<sup>2</sup>



Cuisine 12'-2" x 8'-10"	Chambre principale 11'-4" x 12'-6"
Salle à manger 19'-6" x 14'-9"	Walk-in de la chambre 6'-0" x 8'-3"
Séjour 19'-6" x 14'-9"	Bureau 6'-8" x 8'-3"
Entrée 5'-6" x 9'-8"	Salle de bain 12'-7" x 9'-8"
Walk-in d'entrée 4'-9" x 7'-1"	Buanderie 7'-11" x 7'-1"
	Balcon 16'-0" x 8'-0"



RUE DE LA DIVERSITÉ

Veuillez prendre note que les plans sont sujets à changements sans préavis. Les dimensions, superficies, caractéristiques détails, matériaux des aires et des pièces sont approximatifs, à titre indicatif seulement et sujets à des modifications. La superficie est approximative et ne comprend que l'espace intérieure en excluant les murs extérieurs et mitoyens. Toutefois, la superficie comprend l'aire de toutes les cloisons intérieures du logement. Les images présentées dans ce document servent de représentation artistique du concept et peuvent différer de l'aménagement réel des unités de logement. Les plans sont sujets à changement sans préavis. Le mobilier présenté est à titre indicatif seulement.

# LINEA

condominiums locatifs de luxe

# MODÈLE TYPE I

4 1/2  
2 chambres

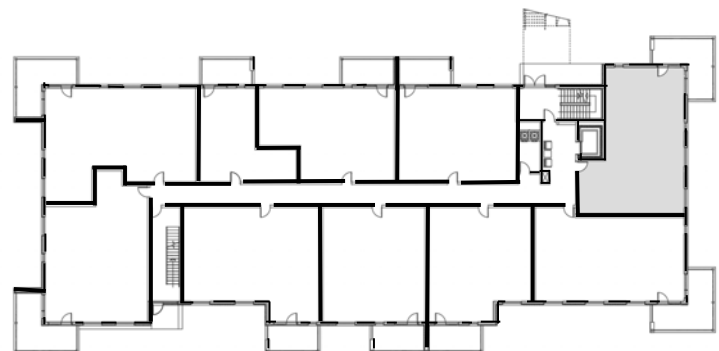


## EN DÉTAIL

UNITÉS : 109, 209, 309, 409 | 1201 pi<sup>2</sup> | BALCON : 240 pi<sup>2</sup>



Cuisine 11'-1" x 14'-7"	Chambre principale 12'-6" x 11'-10"
Salle à manger 12'-6" x 20'-8"	Walk-in de la chambre 4'-3" x 8'-2"
Séjour 12'-6" x 20'-8"	Chambre secondaire 10'-2" x 10'-4"
Salle d'eau 6'-2" x 6'-1"	Salle de bain 9'-5" x 11'-4"
Entrée 5'-3" x 5'-6"	Buanderie 6'-2" x 6'-5"
Walk-in d'entrée 5'-3" x 7'-8"	Balcon 8'-0" x 19'-0"
	8'-0" x 11'-0"



RUE DE LA DIVERSITÉ

Veillez prendre note que les plans sont sujets à changements sans préavis. Les dimensions, superficies, caractéristiques détails, matériaux des aires et des pièces sont approximatifs, à titre indicatif seulement et sujets à des modifications. La superficie est approximative et ne comprend que l'espace intérieure en excluant les murs extérieurs et mitoyens. Toutefois, la superficie comprend l'aire de toutes les cloisons intérieures du logement. Les images présentées dans ce document servent de représentation artistique du concept et peuvent différer de l'aménagement réel des unités de logement. Les plans sont sujets à changement sans préavis. Le mobilier présenté est à titre indicatif seulement.

# LINEA

condominiums locatifs de luxe

# MODÈLE TYPE J

4 1/2  
2 chambres



## EN DÉTAIL

UNITÉS : 110, 210, 310, 410

1202 pi<sup>2</sup>

BALCON : 240 pi<sup>2</sup>



Cuisine  
14'-6" x 8'-10"

Salle à manger  
19'-7" x 15'-5"

Séjour  
19'-7" x 15'-5"

Salle d'eau  
3'-5" x 8'-6"

Entrée  
5'-6" x 5'-6"

Walk-in d'entrée  
6'-8" x 5'-6"

Chambre principale  
13'-1" x 11'-6"

Walk-in de la chambre  
6'-8" x 4'-6"

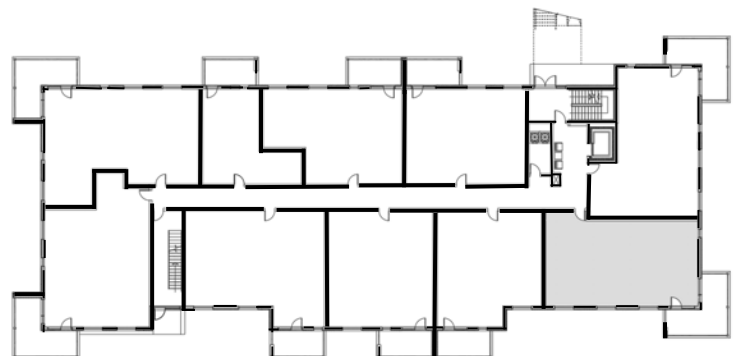
Chambre secondaire  
10'-10" x 10'-5"

Salle de bain  
14'-0" x 8'-6"

Buanderie  
6'-8" x 6'-2"

Balcon  
8'-0" x 19'-0"

Balcon  
8'-0" x 11'-0"



RUE DE LA DIVERSITÉ

Veuillez prendre note que les plans sont sujets à changements sans préavis. Les dimensions, superficies, caractéristiques détails, matériaux des aires et des pièces sont approximatifs, à titre indicatif seulement et sujets à des modifications. La superficie est approximative et ne comprend que l'espace intérieure en excluant les murs extérieurs et mitoyens. Toutefois, la superficie comprend l'aire de toutes les cloisons intérieures du logement. Les images présentées dans ce document servent de représentation artistique du concept et peuvent différer de l'aménagement réel des unités de logement. Les plans sont sujets à changement sans préavis. Le mobilier présenté est à titre indicatif seulement.

# LINEA

condominiums locatifs de luxe