

IMMEUBLE DE 40 LOGEMENTS PHASE 1

DISTRICT 55 - TROIS-RIVIÈRES, QUÉBEC



LINEA

condominiums locatifs de luxe

MODÈLE TYPE A



Les images présentées dans ce document servent de représentation artistique du concept et peuvent différer de l'aménagement réel des unités de logement. Les plans sont sujets à changement sans préavis. Le mobilier présenté est à titre indicatif seulement.

LINEA
condominiums locatifs de luxe

MODÈLE TYPE A



Les images présentées dans ce document servent de représentation artistique du concept et peuvent différer de l'aménagement réel des unités de logement. Les plans sont sujets à changement sans préavis. Le mobilier présenté est à titre indicatif seulement.

LINEA
condominiums locatifs de luxe

MODÈLE TYPE A



Les images présentées dans ce document servent de représentation artistique du concept et peuvent différer de l'aménagement réel des unités de logement. Les plans sont sujets à changement sans préavis. Le mobilier présenté est à titre indicatif seulement.

LINEA

condominiums locatifs de luxe

MODÈLE TYPE A



Les images présentées dans ce document servent de représentation artistique du concept et peuvent différer de l'aménagement réel des unités de logement. Les plans sont sujets à changement sans préavis. Le mobilier présenté est à titre indicatif seulement.

LINEA
condominiums locatifs de luxe

MODÈLE TYPE A

4 1/2
2 chambres



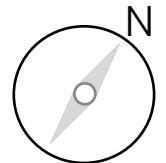
▲
ENTRÉE

EN DÉTAIL

UNITÉS : 101, 201, 301, 401

1202 pi²

BALCON : 227 pi²



Cuisine
15'-6" X 9'-0"

Salle à manger
10'-0" X 14'-0"

Séjour
10'-6" X 14'-0"

Salle d'eau
4'-11" X 5'-9"

Entrée
5'-6" X 12'-6"

Walk-in d'entrée
5'-8" X 4'-0"

Chambre principale
12'-5" X 12'-2"

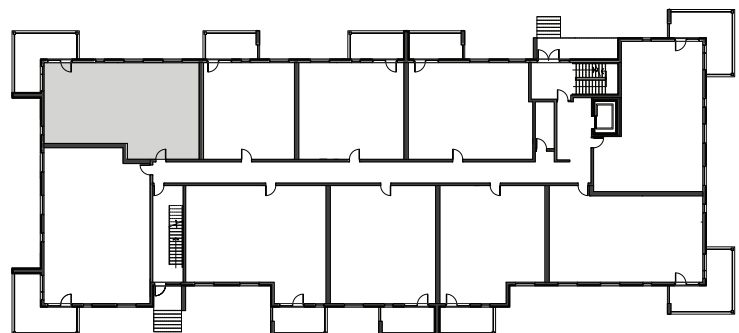
Walk-in de la chambre
8'-11" X 4'-0"

Chambre secondaire
10'-4" X 10'-7"

Salle de bain
8'-11" X 10'-3"

Buanderie
7'-9" X 5'-9"

Balcon
17'-5" X 19'-0"



BOULEVARD DES ATHLÈTES

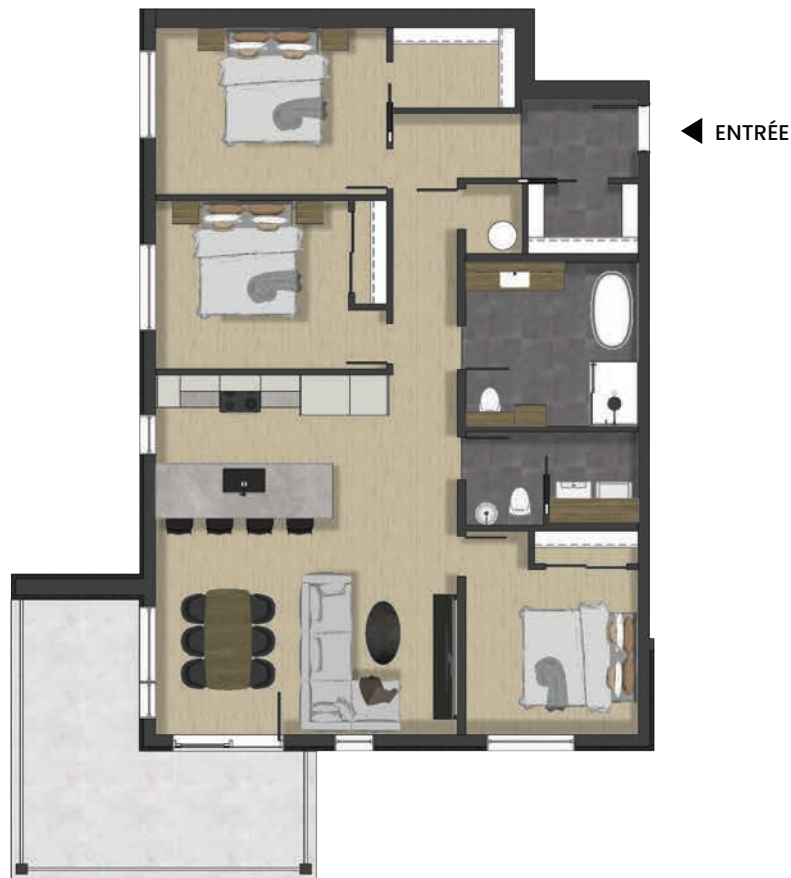
Veuillez prendre note que les plans sont sujets à changements sans préavis. Les dimensions, superficies, caractéristiques détails, matériaux des aires et des pièces sont approximatifs, à titre indicatif seulement et sujets à des modifications. La superficie est approximative et ne comprend que l'espace intérieure en excluant les murs extérieurs et mitoyens. Toutefois, la superficie comprend l'aire de toutes les cloisons intérieures du logement. Les images présentées dans ce document servent de représentation artistique du concept et peuvent différer de l'aménagement réel des unités de logement. Les plans sont sujets à changement sans préavis. Le mobilier présenté est à titre indicatif seulement.

LINEA

condominiums locatifs de luxe

MODÈLE TYPE B

5 1/2
3 chambres

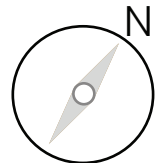


EN DÉTAIL

UNITÉS : 102, 202, 302, 402

1400 pi²

BALCON : 227 pi²



Cuisine
12'-0" X 9'-0"

Salle à manger
9'-0" X 12'-6"

Séjour
9'-6" X 12'-6"

Salle d'eau
5'-0" X 5'-10"

Entrée
7'-9" X 5'-0"

Walk-in d'entrée
6'-10" X 4'-6"

Chambre principale
15'-0" X 10'-6"

Walk-in de la chambre
8'-3" X 5'-2"

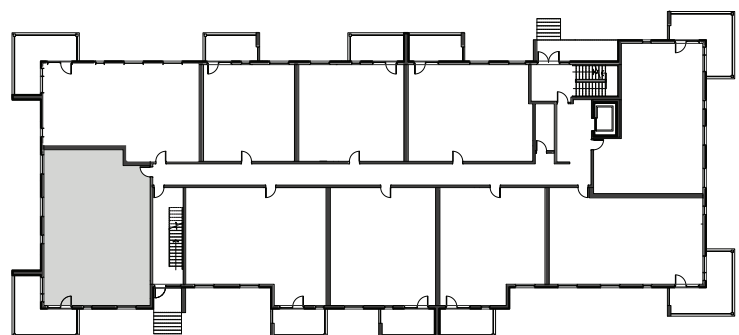
Chambre secondaire
12'-0" X 10'-6"

Chambre secondaire
10'-6" X 10'-0"

Salle de bain
10'-10" X 10'-2"

Buanderie
5'-6" X 5'-10"

Balcon
17'-5" X 19'-0"



BOULEVARD DES ATHLÈTES

Veillez prendre note que les plans sont sujets à changements sans préavis. Les dimensions, superficies, caractéristiques détails, matériaux des aires et des pièces sont approximatifs, à titre indicatif seulement et sujets à des modifications. La superficie est approximative et ne comprend que l'espace intérieure en excluant les murs extérieurs et mitoyens. Toutefois, la superficie comprend l'aire de toutes les cloisons intérieures du logement. Les images présentées dans ce document servent de représentation artistique du concept et peuvent différer de l'aménagement réel des unités de logement. Les plans sont sujets à changement sans préavis. Le mobilier présenté est à titre indicatif seulement.

LINEA

condominiums locatifs de luxe

MODÈLE TYPE C

3 1/2

1 chambre
logement adapté



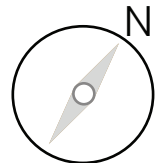
▲
ENTRÉE

EN DÉTAIL

UNITÉS : 103, 203, 303, 403

771 pi²

BALCON : 124 pi²



Cuisine
12'-0" x 9'-6"

Salle à manger
13'-8" x 7'-6"

Séjour
13'-8" x 10'-0"

Entrée
7'-6" x 4'-6"

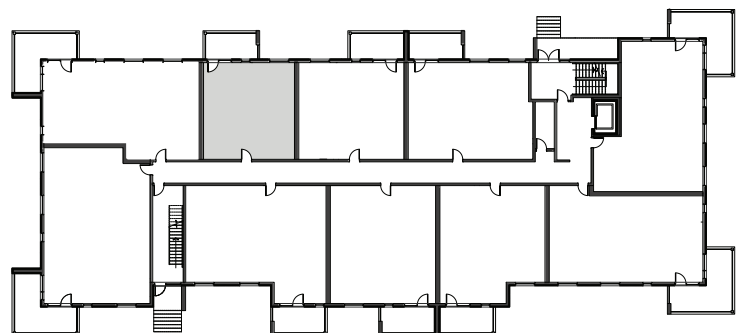
Chambre principale
12'-5" x 12'-2"

Walk-in de la chambre
4'-0" x 3'-10"

Salle de bain
10'-10" x 10'-2"

Buanderie
6'-11" x 6'-4"

Balcon
16'-0" x 8'-0"



BOULEVARD DES ATHLÈTES

Veillez prendre note que les plans sont sujets à changements sans préavis. Les dimensions, superficies, caractéristiques détails, matériaux des aires et des pièces sont approximatifs, à titre indicatif seulement et sujets à des modifications. La superficie est approximative et ne comprend que l'espace intérieure en excluant les murs extérieurs et mitoyens. Toutefois, la superficie comprend l'aire de toutes les cloisons intérieures du logement. Les images présentées dans ce document servent de représentation artistique du concept et peuvent différer de l'aménagement réel des unités de logement. Les plans sont sujets à changement sans préavis. Le mobilier présenté est à titre indicatif seulement.

LINEA

condominiums locatifs de luxe

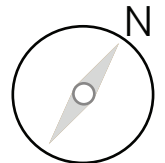
MODÈLE TYPE D

4 1/2
2 chambres



EN DÉTAIL

UNITÉS : 104, 204, 304, 404 | 1263 pi² | BALCON : 124 pi²



Cuisine
12'-0" x 10'-0"

Salle à manger
15'-0" x 9'-6"

Séjour
15'-0" x 14'-0"

Salle d'eau
5'-7" x 5'-0"

Walk-in d'entrée
5'-7" x 5'-0"

Chambre principale
12'-5" x 12'-1"

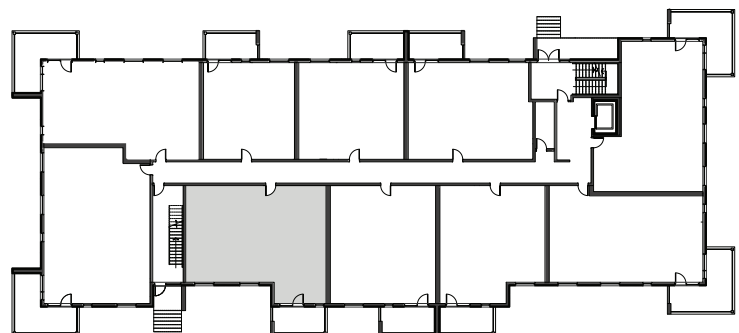
Walk-in de la chambre
5'-6" x 5'-8"

Chambre secondaire
11'-10" x 10'-1"

Salle de bain
10'-0" x 10'-5"

Buanderie
5'-6" x 8'-5"

Balcon
16'-0" x 8'-0"



BOULEVARD DES ATHLÈTES

Veillez prendre note que les plans sont sujets à changements sans préavis. Les dimensions, superficies, caractéristiques détails, matériaux des aires et des pièces sont approximatifs, à titre indicatif seulement et sujets à des modifications. La superficie est approximative et ne comprend que l'espace intérieure en excluant les murs extérieurs et mitoyens. Toutefois, la superficie comprend l'aire de toutes les cloisons intérieures du logement. Les images présentées dans ce document servent de représentation artistique du concept et peuvent différer de l'aménagement réel des unités de logement. Les plans sont sujets à changement sans préavis. Le mobilier présenté est à titre indicatif seulement.

LINEA

condominiums locatifs de luxe

MODÈLE TYPE E

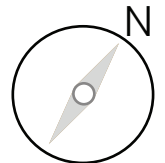
3 1/2
1 chambre



▲
ENTRÉE

EN DÉTAIL

UNITÉS : 105, 205, 305, 405 | 886 pi² | BALCON : 126 pi²



Cuisine
12'-0" x 9'-0"

Salle à manger
9'-2" x 11'-0"

Séjour
10'-0" x 11'-0"

Entrée
5'-0" x 6'-5"

Walk-in d'entrée
4'-4" x 6'-4"

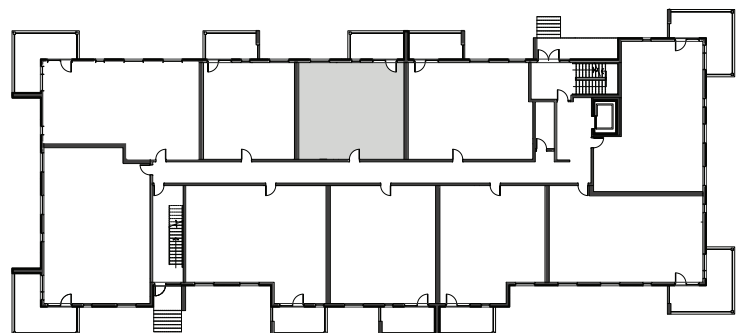
Chambre principale
10'-6" x 12'-4"

Walk-in de la chambre
8'-6" x 6'-0"

Salle de bain
12'-0" x 10'-6"

Buanderie
7'-4" x 5'-5"

Balcon
16'-0" x 8'-0"



BOULEVARD DES ATHLÈTES

Veuillez prendre note que les plans sont sujets à changements sans préavis. Les dimensions, superficies, caractéristiques détails, matériaux des aires et des pièces sont approximatifs, à titre indicatif seulement et sujets à des modifications. La superficie est approximative et ne comprend que l'espace intérieure en excluant les murs extérieurs et mitoyens. Toutefois, la superficie comprend l'aire de toutes les cloisons intérieures du logement. Les images présentées dans ce document servent de représentation artistique du concept et peuvent différer de l'aménagement réel des unités de logement. Les plans sont sujets à changement sans préavis. Le mobilier présenté est à titre indicatif seulement.

LINEA

condominiums locatifs de luxe

MODÈLE TYPE F

4 1/2
1 chambre

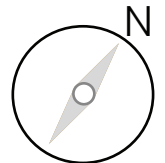


EN DÉTAIL

UNITÉS : 106, 206, 306, 406

1071 pi²

BALCON : 122 pi²



Cuisine
12'-0" x 10'-0"

Salle à manger
9'-2" x 13'-0"

Séjour
10'-0" x 13'-0"

Entrée
5'-3" x 9'-10"

Walk-in d'entrée
4'-4" x 6'-0"

Chambre principale
10'-6" x 12'-0"

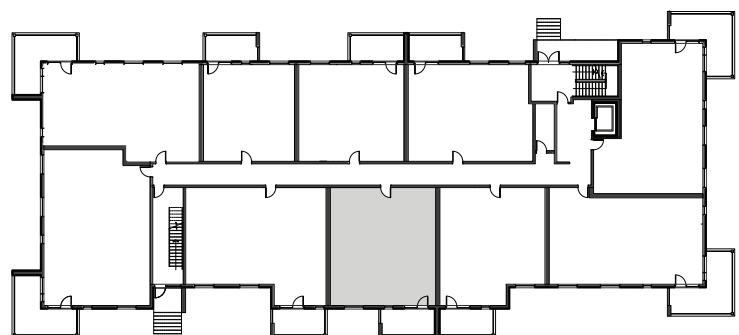
Walk-in de chambre
9'-7" x 4'-7"

Bureau
12'-0" x 9'-6"

Salle de bain
12'-0" x 10'-6"

Buanderie
7'-4" x 5'-6"

Balcon
16'-0" x 8'-0"



BOULEVARD DES ATHLÈTES

Veillez prendre note que les plans sont sujets à changements sans préavis. Les dimensions, superficies, caractéristiques détails, matériaux des aires et des pièces sont approximatifs, à titre indicatif seulement et sujets à des modifications. La superficie est approximative et ne comprend que l'espace intérieure en excluant les murs extérieurs et mitoyens. Toutefois, la superficie comprend l'aire de toutes les cloisons intérieures du logement. Les images présentées dans ce document servent de représentation artistique du concept et peuvent différer de l'aménagement réel des unités de logement. Les plans sont sujets à changement sans préavis. Le mobilier présenté est à titre indicatif seulement.

LINEA

condominiums locatifs de luxe

MODÈLE TYPE G

4 1/2
2 chambres



▲
ENTRÉE

EN DÉTAIL

UNITÉS : 207, 307, 407

1071 pi²

BALCON : 122 pi²



Cuisine
12'-0" x 19'-0"

Salle à manger
12'-0" x 7'-6"

Séjour
12'-0" x 10'-0"

Entrée
4'-10" x 4'-6"

Walk-in d'entrée
5'-3" x 4'-6"

Chambre principale
10'-6" x 10'-8"

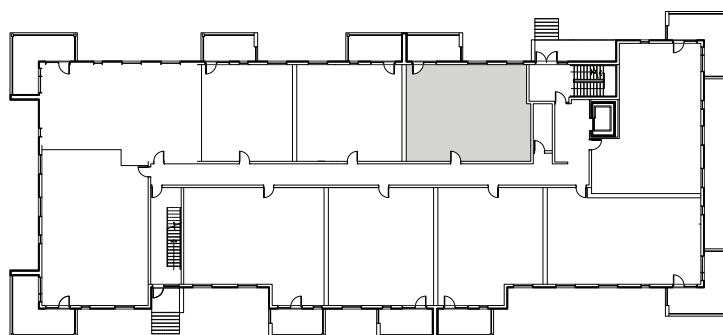
Walk-in de chambre
7'-4" x 4'-2"

Chambre secondaire
10'-10" x 10'-0"

Salle de bain
11'-10" x 10'-9"

Buanderie
5'-9" x 5'-10"

Balcon
16'-0" x 8'-0"



BOULEVARD DES ATHLÈTES

Veillez prendre note que les plans sont sujets à changements sans préavis. Les dimensions, superficies, caractéristiques détails, matériaux des aires et des pièces sont approximatifs, à titre indicatif seulement et sujets à des modifications. La superficie est approximative et ne comprend que l'espace intérieure en excluant les murs extérieurs et mitoyens. Toutefois, la superficie comprend l'aire de toutes les cloisons intérieures du logement. Les images présentées dans ce document servent de représentation artistique du concept et peuvent différer de l'aménagement réel des unités de logement. Les plans sont sujets à changement sans préavis. Le mobilier présenté est à titre indicatif seulement.

LINEA

condominiums locatifs de luxe

MODÈLE TYPE H

3 1/2
1 chambre

ENTRÉE

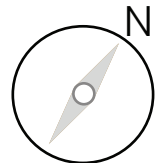


EN DÉTAIL

UNITÉS : 108, 208, 308, 408

1008 pi²

BALCON : 126 pi²



Cuisine
12'-0" x 10'-0"

Salle à manger
8'-4" x 13'-0"

Séjour
10'-0" x 13'-0"

Entrée
5'-3" x 9'-10"

Walk-in d'entrée
4'-4" x 6'-4"

Chambre principale
10'-9" x 12'-0"

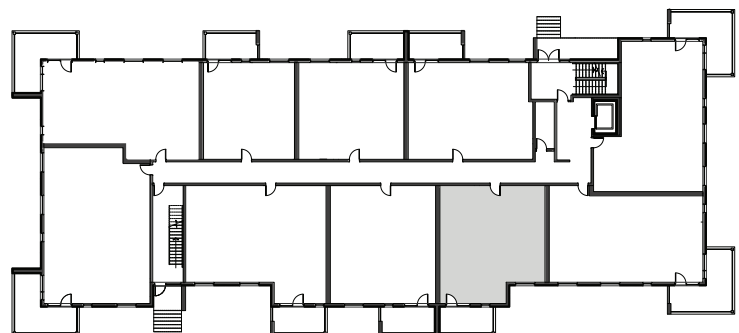
Walk-in de la chambre
4'-8" x 8'-6"

Bureau
7'-0" x 8'-6"

Salle de bain
12'-0" x 10'-6"

Buanderie
7'-4" x 5'-5"

Balcon
16'-0" x 8'-0"



BOULEVARD DES ATHLÈTES

Veillez prendre note que les plans sont sujets à changements sans préavis. Les dimensions, superficies, caractéristiques détails, matériaux des aires et des pièces sont approximatifs, à titre indicatif seulement et sujets à des modifications. La superficie est approximative et ne comprend que l'espace intérieure en excluant les murs extérieurs et mitoyens. Toutefois, la superficie comprend l'aire de toutes les cloisons intérieures du logement. Les images présentées dans ce document servent de représentation artistique du concept et peuvent différer de l'aménagement réel des unités de logement. Les plans sont sujets à changement sans préavis. Le mobilier présenté est à titre indicatif seulement.

LINEA

condominiums locatifs de luxe

MODÈLE TYPE I

4 1/2
2 chambres

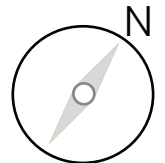


EN DÉTAIL

UNITÉS : 109, 209, 309, 409

1201 pi²

BALCON : 236 pi²



Cuisine
12'-0" x 9'-0"

Salle à manger
11'-6" x 12'-0"

Séjour
11'-6" x 12'-0"

Salle d'eau
6'-9" x 5'-0"

Entrée
4'-8" x 5'-4"

Walk-in d'entrée
4'-0" x 5'-8"

Chambre principale
12'-0" x 10'-9"

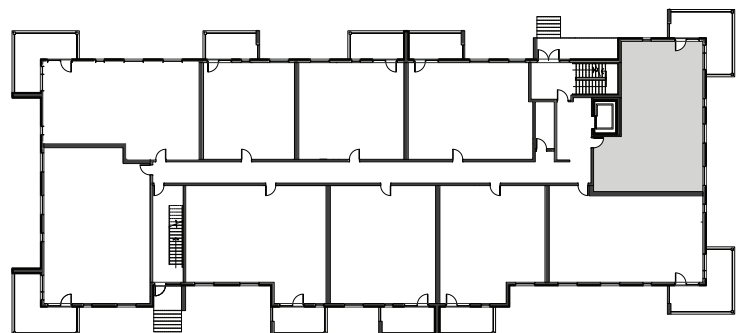
Walk-in de la chambre
4'-6" x 7'-2"

Chambre secondaire
9'-7" x 10'-0"

Salle de bain
9'-6" x 12'-0"

Buanderie
6'-9" x 8'-2"

Balcon
17'-5" x 19'-0" en coin



BOULEVARD DES ATHLÈTES

Veuillez prendre note que les plans sont sujets à changements sans préavis. Les dimensions, superficies, caractéristiques détails, matériaux des aires et des pièces sont approximatifs, à titre indicatif seulement et sujets à des modifications. La superficie est approximative et ne comprend que l'espace intérieure en excluant les murs extérieurs et mitoyens. Toutefois, la superficie comprend l'aire de toutes les cloisons intérieures du logement. Les images présentées dans ce document servent de représentation artistique du concept et peuvent différer de l'aménagement réel des unités de logement. Les plans sont sujets à changement sans préavis. Le mobilier présenté est à titre indicatif seulement.

LINEA

condominiums locatifs de luxe

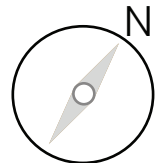
MODÈLE TYPE J

4 1/2
2 chambres



EN DÉTAIL

UNITÉS : 110, 210, 310, 410 | 1202 pi² | BALCON : 237 pi²



Cuisine
16'-9" x 9'-0"

Salle à manger
10'-0" x 14'-6"

Séjour
10'-0" x 14'-6"

Séjour
4'-10" x 5'-0"

Walk-in d'entrée
6'-0" x 5'-0"

Chambre principale
12'-5" x 11'-4"

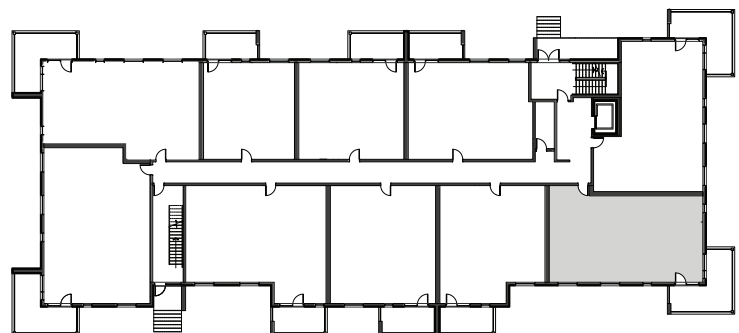
Walk-in de la chambre
8'-0" x 4'-2"

Chambre secondaire
10'-6" x 10'-3"

Salle de bain
14'-2" x 7'-11"

Buanderie
8'-0" x 5'-10"

Balcon
17'-5" x 19'-0" en coin



BOULEVARD DES ATHLÈTES

Veuillez prendre note que les plans sont sujets à changements sans préavis. Les dimensions, superficies, caractéristiques détails, matériaux des aires et des pièces sont approximatifs, à titre indicatif seulement et sujets à des modifications. La superficie est approximative et ne comprend que l'espace intérieure en excluant les murs extérieurs et mitoyens. Toutefois, la superficie comprend l'aire de toutes les cloisons intérieures du logement. Les images présentées dans ce document servent de représentation artistique du concept et peuvent différer de l'aménagement réel des unités de logement. Les plans sont sujets à changement sans préavis. Le mobilier présenté est à titre indicatif seulement.

LINEA

condominiums locatifs de luxe