

# IMMEUBLE DE 40 LOGEMENTS

## Phase 2

DISTRICT 55 - TROIS-RIVIÈRES, QUÉBEC

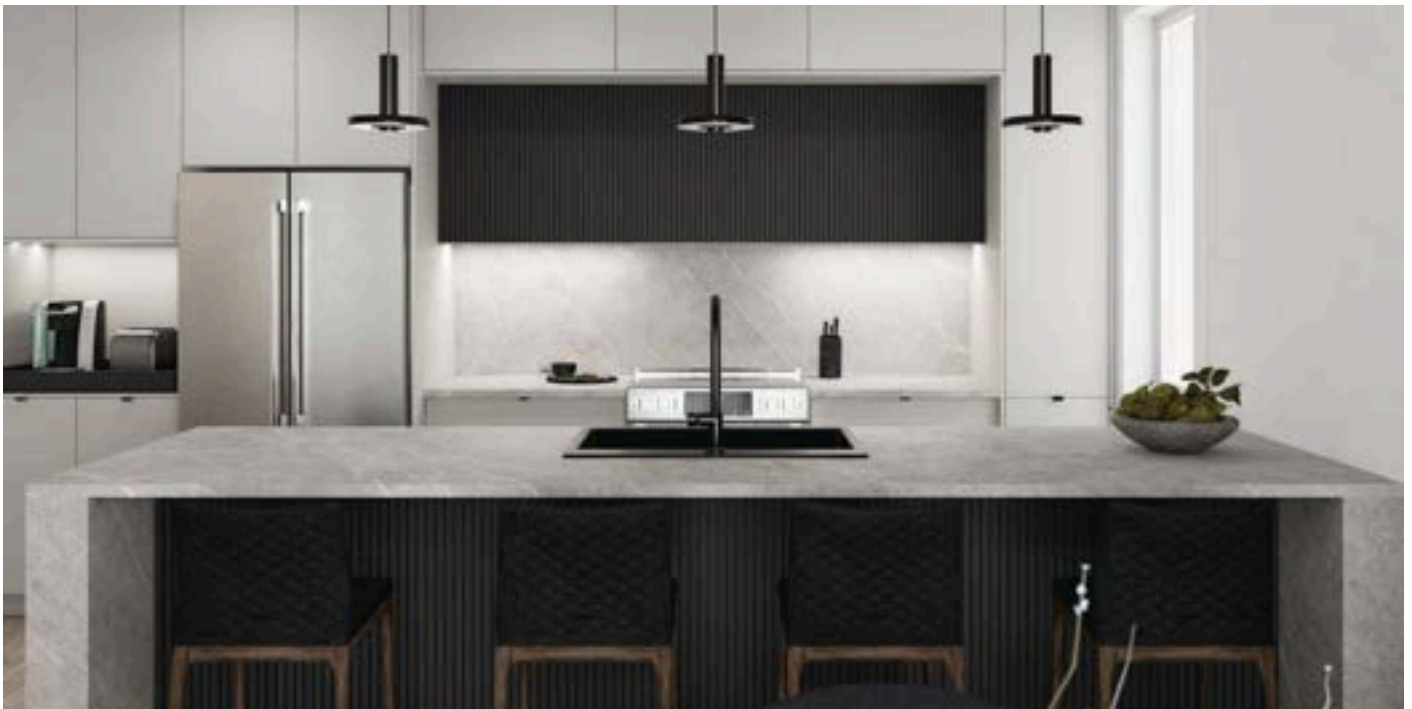


LINEA

condominiums locatifs de luxe

# MODÈLE TYPE A

---



Les images présentées dans ce document servent de représentation artistique du concept et peuvent différer de l'aménagement réel des unités de logement. Les plans sont sujets à changement sans préavis. Le mobilier présenté est à titre indicatif seulement.

**LINEA**

condominiums locatifs de luxe

# MODÈLE TYPE A

---



Les images présentées dans ce document servent de représentation artistique du concept et peuvent différer de l'aménagement réel des unités de logement. Les plans sont sujets à changement sans préavis. Le mobilier présenté est à titre indicatif seulement.

**LINEA**

condominiums locatifs de luxe

# MODÈLE TYPE A

---



Les images présentées dans ce document servent de représentation artistique du concept et peuvent différer de l'aménagement réel des unités de logement. Les plans sont sujets à changement sans préavis. Le mobilier présenté est à titre indicatif seulement.

**LINEA**

condominiums locatifs de luxe

# MODÈLE TYPE A

---



Les images présentées dans ce document servent de représentation artistique du concept et peuvent différer de l'aménagement réel des unités de logement. Les plans sont sujets à changement sans préavis. Le mobilier présenté est à titre indicatif seulement.

# MODÈLE TYPE A

4 1/2  
2 chambres

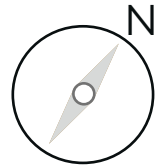


## EN DÉTAIL

UNITÉS : 101, 201, 301, 401

1202 pi<sup>2</sup>

BALCON : 227 pi<sup>2</sup>



Cuisine  
15'-6" X 9'-0"

Salle à manger  
10'-0" X 14'-0"

Séjour  
10'-6" X 14'-0"

Salle d'eau  
4'-11" X 5'-9"

Entrée  
5'-6" X 12'-6"

Walk-in d'entrée  
5'-8" X 4'-0"

Chambre principale  
12'-5" X 12'-2"

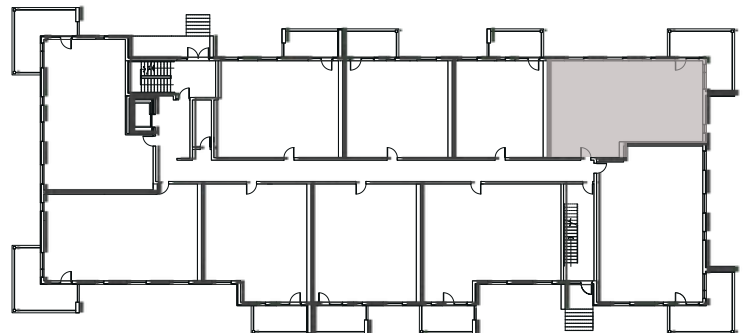
Walk-in de la chambre  
8'-11" X 4'-0"

Chambre secondaire  
10'-4" X 10'-7"

Salle de bain  
8'-11" X 10'-3"

Buanderie  
7'-9" X 5'-9"

Balcon  
8'-0" X 28'-5"



BOULEVARD DES ATHLÈTES

Veillez prendre note que les plans sont sujets à changements sans préavis. Les dimensions, superficies, caractéristiques détails, matériaux des aires et des pièces sont approximatifs, à titre indicatif seulement et sujets à des modifications. La superficie est approximative et ne comprend que l'espace intérieure en excluant les murs extérieurs et mitoyens. Toutefois, la superficie comprend l'aire de toutes les cloisons intérieures du logement. Les images présentées dans ce document servent de représentation artistique du concept et peuvent différer de l'aménagement réel des unités de logement. Les plans sont sujets à changement sans préavis. Le mobilier présenté est à titre indicatif seulement.

# LINEA

condominiums locatifs de luxe

# MODÈLE TYPE B

5 1/2  
3 chambres



## EN DÉTAIL

UNITÉS : 102, 202, 302, 402

1400 pi<sup>2</sup>

BALCON : 227 pi<sup>2</sup>

Cuisine  
12'-0" X 9'-0"

Salle à manger  
9'-0" X 12'-6"

Séjour  
9'-6" X 12'-6"

Salle d'eau  
5'-0" X 5'-10"

Entrée  
7'-9" X 5'-0"

Walk-in d'entrée  
6'-10" X 4'-6"

Chambre principale  
15'-0" X 10'-6"

Walk-in de la chambre  
8'-3" X 5'-2"

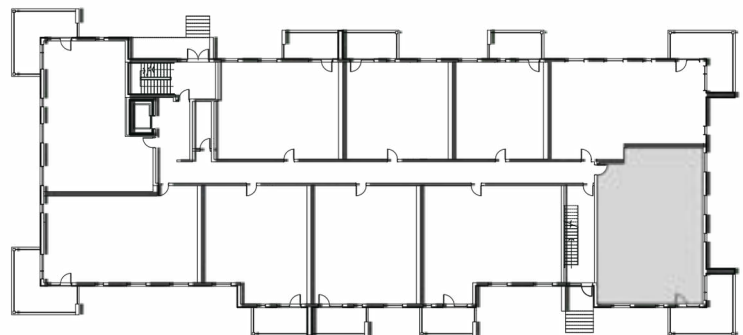
Chambre secondaire  
12'-0" X 10'-6"

Chambre secondaire  
10'-6" X 10'-0"

Salle de bain  
10'-10" X 10'-2"

Buanderie  
5'-6" X 5'-10"

Balcon  
8'-0" X 28'-5"



BOULEVARD DES ATHLÈTES

Veillez prendre note que les plans sont sujets à changements sans préavis. Les dimensions, superficies, caractéristiques détails, matériaux des aires et des pièces sont approximatifs, à titre indicatif seulement et sujets à des modifications. La superficie est approximative et ne comprend que l'espace intérieure en excluant les murs extérieurs et mitoyens. Toutefois, la superficie comprend l'aire de toutes les cloisons intérieures du logement. Les images présentées dans ce document servent de représentation artistique du concept et peuvent différer de l'aménagement réel des unités de logement. Les plans sont sujets à changement sans préavis. Le mobilier présenté est à titre indicatif seulement.

# LINEA

condominiums locatifs de luxe

# MODÈLE TYPE C

LOFT  
1 chambre  
logement adapté



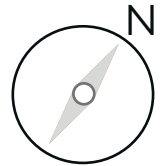
▲  
ENTRÉE

## EN DÉTAIL

UNITÉS : 103, 203, 303, 403

613 pi<sup>2</sup>

BALCON : 124 pi<sup>2</sup>



Cuisine/Séjour  
16'-3" x 13'-5"

Salle à manger  
13'-8" x 7'-6"

Entrée  
5'-5" x 5'-0"

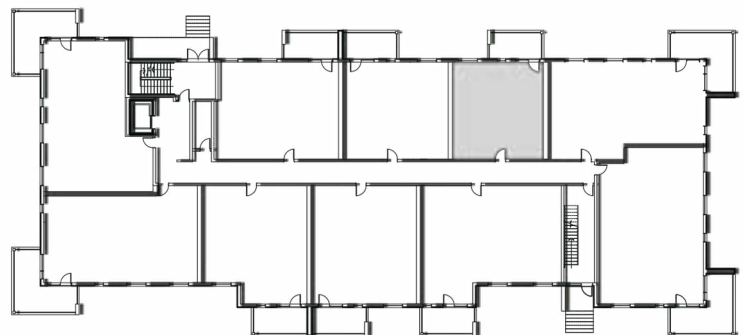
Chambre principale  
8'-9" x 11'-5"

Walk-in de la chambre  
4'-0" x 3'-10"

Salle de bain  
10'-10" x 10'-2"

Buanderie  
6'-11" x 6'-4"

Balcon  
16'-0" x 8'-0"



BOULEVARD DES ATHLÈTES

Veillez prendre note que les plans sont sujets à changements sans préavis. Les dimensions, superficies, caractéristiques détails, matériaux des aires et des pièces sont approximatifs, à titre indicatif seulement et sujets à des modifications. La superficie est approximative et ne comprend que l'espace intérieure en excluant les murs extérieurs et mitoyens. Toutefois, la superficie comprend l'aire de toutes les cloisons intérieures du logement. Les images présentées dans ce document servent de représentation artistique du concept et peuvent différer de l'aménagement réel des unités de logement. Les plans sont sujets à changement sans préavis. Le mobilier présenté est à titre indicatif seulement.

# LINEA

condominiums locatifs de luxe



# MODÈLE TYPE D

4 1/2  
2 chambres

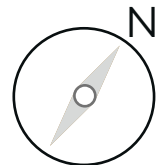


## EN DÉTAIL

UNITÉS : 104, 204, 304, 404

1263 pi<sup>2</sup>

BALCON : 124 pi<sup>2</sup>



Cuisine  
12'-0" x 10'-0"

Salle à manger  
15'-0" x 9'-6"

Séjour  
15'-0" x 14'-0"

Salle d'eau  
5'-7" x 5'-0"

Walk-in d'entrée  
5'-7" x 5'-0"

Chambre principale  
12'-5" x 12'-1"

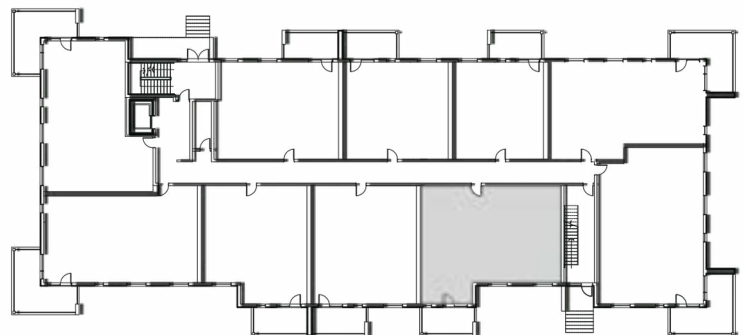
Walk-in de la chambre  
5'-6" x 5'-8"

Chambre secondaire  
11'-10" x 10'-1"

Salle de bain  
10'-0" x 10'-5"

Buanderie  
5'-6" x 8'-5"

Balcon  
16'-0" x 8'-0"



BOULEVARD DES ATHLÈTES

Veillez prendre note que les plans sont sujets à changements sans préavis. Les dimensions, superficies, caractéristiques détails, matériaux des aires et des pièces sont approximatifs, à titre indicatif seulement et sujets à des modifications. La superficie est approximative et ne comprend que l'espace intérieure en excluant les murs extérieurs et mitoyens. Toutefois, la superficie comprend l'aire de toutes les cloisons intérieures du logement. Les images présentées dans ce document servent de représentation artistique du concept et peuvent différer de l'aménagement réel des unités de logement. Les plans sont sujets à changement sans préavis. Le mobilier présenté est à titre indicatif seulement.

# LINEA

condominiums locatifs de luxe

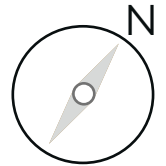
# MODÈLE TYPE E

4 1/2  
2 chambres



## EN DÉTAIL

UNITÉS : 105, 205, 305, 405 | 1038 pi<sup>2</sup> | BALCON : 126 pi<sup>2</sup>



Cuisine  
11'-10" x 8'-10"

Salle à manger &  
Séjour  
17'-10" x 11'-11"

Entrée  
5'-0" x 8'-7"

Walk-in d'entrée  
4'-4" x 6'-0"

Chambre principale  
10'-6" x 12'-3"

Walk-in de la chambre  
5'-4" x 4'-11"

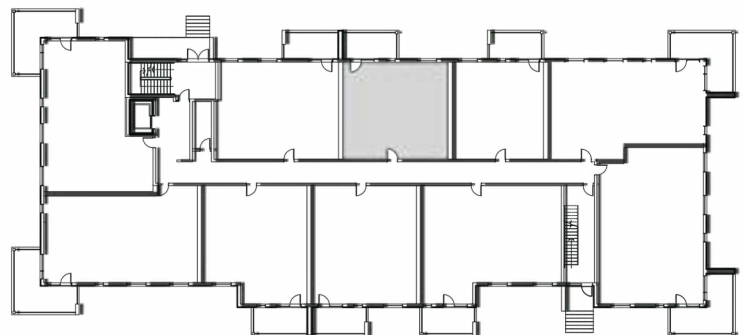
Chambre secondaire  
10'-6" x 9'-10"

Salle de bain  
9'-2" x 10'-2"

Buanderie  
7'-7" x 6'-0"

Balcon

16'-0" x 8'-0"



BOULEVARD DES ATHLÈTES

Veillez prendre note que les plans sont sujets à changements sans préavis. Les dimensions, superficies, caractéristiques détails, matériaux des aires et des pièces sont approximatifs, à titre indicatif seulement et sujets à des modifications. La superficie est approximative et ne comprend que l'espace intérieure en excluant les murs extérieurs et mitoyens. Toutefois, la superficie comprend l'aire de toutes les cloisons intérieures du logement. Les images présentées dans ce document servent de représentation artistique du concept et peuvent différer de l'aménagement réel des unités de logement. Les plans sont sujets à changement sans préavis. Le mobilier présenté est à titre indicatif seulement.

# LINEA

condominiums locatifs de luxe

# MODÈLE TYPE F

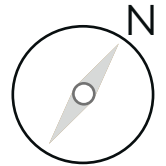
3 1/2 +  
1 chambre

ENTRÉE



## EN DÉTAIL

UNITÉS : 106, 206, 306, 406 | 1071 pi<sup>2</sup> | BALCON : 122 pi<sup>2</sup>



Cuisine  
12'-0" x 10'-0"

Salle à manger  
9'-2" x 13'-0"

Séjour  
10'-0" x 13'-0"

Entrée  
5'-3" x 9'-10"

Walk-in d'entrée  
4'-4" x 6'-0"

Chambre principale  
10'-6" x 12'-0"

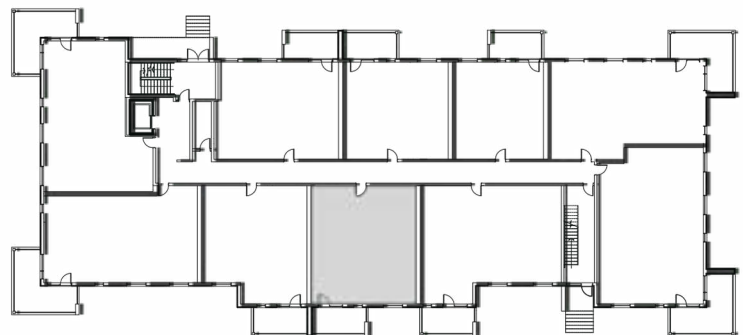
Walk-in de chambre  
9'-7" x 4'-7"

Bureau  
12'-0" x 9'-6"

Salle de bain  
12'-0" x 10'-6"

Buanderie  
7'-4" x 5'-6"

Balcon  
16'-0" x 8'-0"



BOULEVARD DES ATHLÈTES

Veillez prendre note que les plans sont sujets à changements sans préavis. Les dimensions, superficies, caractéristiques détails, matériaux des aires et des pièces sont approximatifs, à titre indicatif seulement et sujets à des modifications. La superficie est approximative et ne comprend que l'espace intérieure en excluant les murs extérieurs et mitoyens. Toutefois, la superficie comprend l'aire de toutes les cloisons intérieures du logement. Les images présentées dans ce document servent de représentation artistique du concept et peuvent différer de l'aménagement réel des unités de logement. Les plans sont sujets à changement sans préavis. Le mobilier présenté est à titre indicatif seulement.

# LINEA

condominiums locatifs de luxe

# MODÈLE TYPE G

4 1/2  
2 chambres



## EN DÉTAIL

UNITÉS : 207, 307, 407

1071 pi<sup>2</sup>

BALCON : 122 pi<sup>2</sup>



Cuisine  
12'-0" x 19'-0"

Salle à manger  
12'-0" x 7'-6"

Séjour  
12'-0" x 10'-0"

Entrée  
5'-4" x 5'-4"

Walk-in d'entrée  
6'-11" x 5'-4"

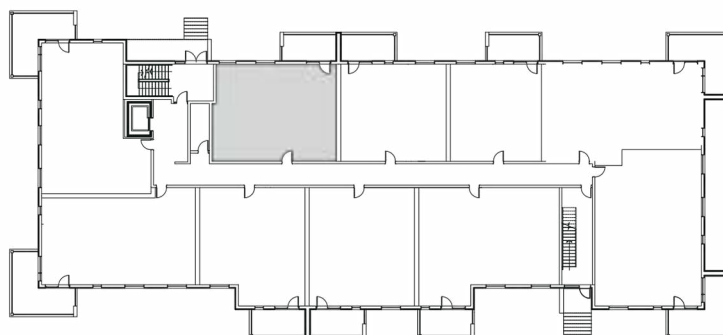
Chambre principale  
14'-4" x 10'-0"

Chambre secondaire  
10'-10" x 10'-0"

Salle de bain  
11'-10" x 10'-9"

Buanderie  
5'-9" x 5'-10"

Balcon  
16'-0" x 8'-0"



BOULEVARD DES ATHLÈTES

Veillez prendre note que les plans sont sujets à changements sans préavis. Les dimensions, superficies, caractéristiques détails, matériaux des aires et des pièces sont approximatifs, à titre indicatif seulement et sujets à des modifications. La superficie est approximative et ne comprend que l'espace intérieure en excluant les murs extérieurs et mitoyens. Toutefois, la superficie comprend l'aire de toutes les cloisons intérieures du logement. Les images présentées dans ce document servent de représentation artistique du concept et peuvent différer de l'aménagement réel des unités de logement. Les plans sont sujets à changement sans préavis. Le mobilier présenté est à titre indicatif seulement.

# LINEA

condominiums locatifs de luxe

# MODÈLE TYPE H

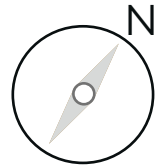
3 1/2  
1 chambre

ENTRÉE



## EN DÉTAIL

UNITÉS : 108, 208, 308, 408 | 1008 pi<sup>2</sup> | BALCON : 126 pi<sup>2</sup>



Cuisine  
12'-0" x 10'-0"

Salle à manger  
8'-4" x 13'-0"

Séjour  
10'-0" x 13'-0"

Entrée  
5'-3" x 9'-10"

Walk-in d'entrée  
4'-4" x 6'-4"

Chambre principale  
10'-9" x 12'-0"

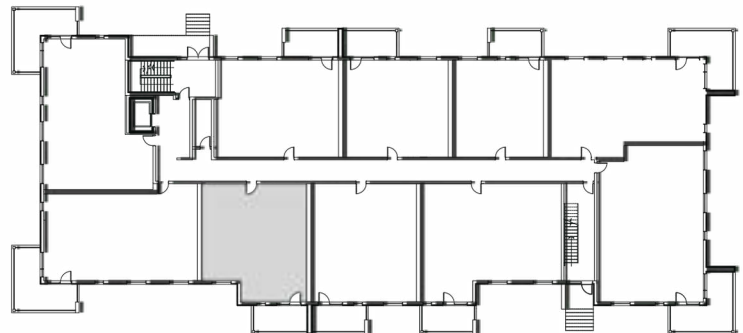
Walk-in de la chambre  
4'-8" x 8'-6"

Bureau  
7'-0" x 8'-6"

Salle de bain  
12'-0" x 10'-6"

Buanderie  
7'-4" x 5'-5"

Balcon  
16'-0" x 8'-0"



BOULEVARD DES ATHLÈTES

Veillez prendre note que les plans sont sujets à changements sans préavis. Les dimensions, superficies, caractéristiques détails, matériaux des aires et des pièces sont approximatifs, à titre indicatif seulement et sujets à des modifications. La superficie est approximative et ne comprend que l'espace intérieure en excluant les murs extérieurs et mitoyens. Toutefois, la superficie comprend l'aire de toutes les cloisons intérieures du logement. Les images présentées dans ce document servent de représentation artistique du concept et peuvent différer de l'aménagement réel des unités de logement. Les plans sont sujets à changement sans préavis. Le mobilier présenté est à titre indicatif seulement.

# LINEA

condominiums locatifs de luxe

# MODÈLE TYPE I

4 1/2  
2 chambres

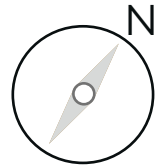


## EN DÉTAIL

UNITÉS : 109, 209, 309, 409

1201 pi<sup>2</sup>

BALCON : 236 pi<sup>2</sup>



Cuisine  
12'-0" x 9'-0"

Salle à manger  
11'-6" x 12'-0"

Séjour  
11'-6" x 12'-0"

Salle d'eau  
6'-9" x 5'-0"

Entrée  
4'-8" x 5'-4"

Walk-in d'entrée  
4'-0" x 5'-8"

Chambre principale  
12'-0" x 10'-9"

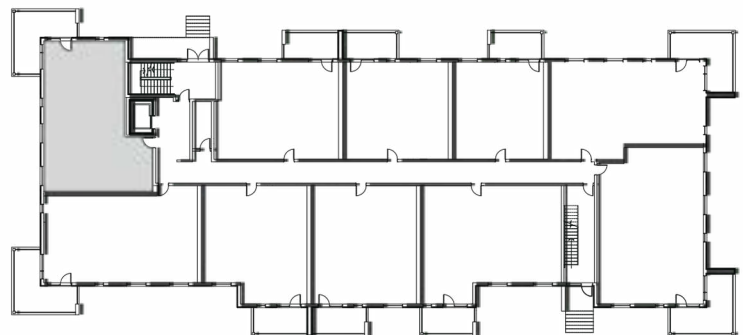
Walk-in de la chambre  
4'-6" x 7'-2"

Chambre secondaire  
9'-7" x 10'-0"

Salle de bain  
9'-6" x 12'-0"

Buanderie  
6'-9" x 8'-2"

Balcon  
8'-0" x 29'-6"



BOULEVARD DES ATHLÈTES

Veillez prendre note que les plans sont sujets à changements sans préavis. Les dimensions, superficies, caractéristiques détails, matériaux des aires et des pièces sont approximatifs, à titre indicatif seulement et sujets à des modifications. La superficie est approximative et ne comprend que l'espace intérieure en excluant les murs extérieurs et mitoyens. Toutefois, la superficie comprend l'aire de toutes les cloisons intérieures du logement. Les images présentées dans ce document servent de représentation artistique du concept et peuvent différer de l'aménagement réel des unités de logement. Les plans sont sujets à changement sans préavis. Le mobilier présenté est à titre indicatif seulement.

# LINEA

condominiums locatifs de luxe

# MODÈLE TYPE J

4 1/2  
2 chambres

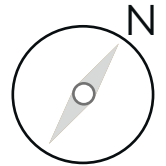


## EN DÉTAIL

UNITÉS : 110, 210, 310, 410

1202 pi<sup>2</sup>

BALCON : 237 pi<sup>2</sup>



Cuisine  
16'-9" x 9'-0"

Salle à manger  
10'-0" x 14'-6"

Séjour  
10'-0" x 14'-6"

Séjour  
4'-10" x 5'-0"

Walk-in d'entrée  
6'-0" x 5'-0"

Chambre principale  
12'-5" x 11'-4"

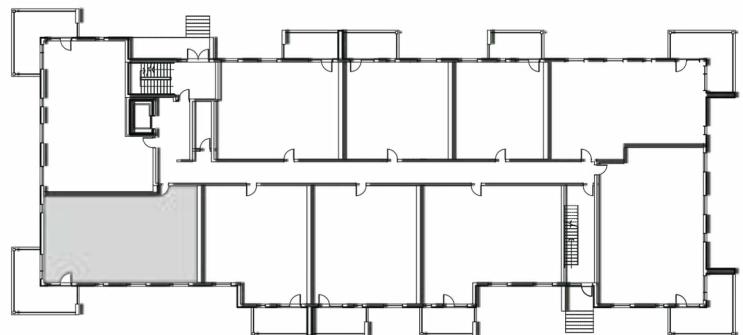
Walk-in de la chambre  
8'-0" x 4'-2"

Chambre secondaire  
10'-6" x 10'-3"

Salle de bain  
14'-2" x 7'-11"

Buanderie  
8'-0" x 5'-10"

Balcon  
8'-0" x 29'-6"



BOULEVARD DES ATHLÈTES

Veillez prendre note que les plans sont sujets à changements sans préavis. Les dimensions, superficies, caractéristiques détails, matériaux des aires et des pièces sont approximatifs, à titre indicatif seulement et sujets à des modifications. La superficie est approximative et ne comprend que l'espace intérieure en excluant les murs extérieurs et mitoyens. Toutefois, la superficie comprend l'aire de toutes les cloisons intérieures du logement. Les images présentées dans ce document servent de représentation artistique du concept et peuvent différer de l'aménagement réel des unités de logement. Les plans sont sujets à changement sans préavis. Le mobilier présenté est à titre indicatif seulement.

# LINEA

condominiums locatifs de luxe